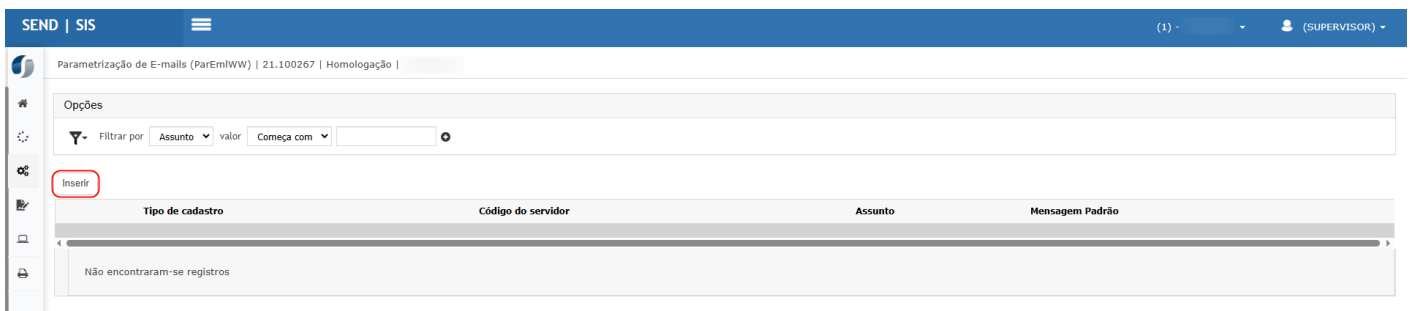


# Configuração de E-mail

A funcionalidade de **Parametrização de E-mails** permite o cadastro de mensagens automáticas que serão enviadas pelo sistema SEND em situações específicas, como vencimento de contrato, alerta de reajuste, entre outros. Essa parametrização inclui o assunto do e-mail, o corpo da mensagem e o servidor remetente, garantindo padronização e automatização da comunicação com clientes, fornecedores ou usuários internos.

## 1. Tela Principal



A tela exibe uma listagem com os e-mails parametrizados no sistema, contendo as seguintes colunas:

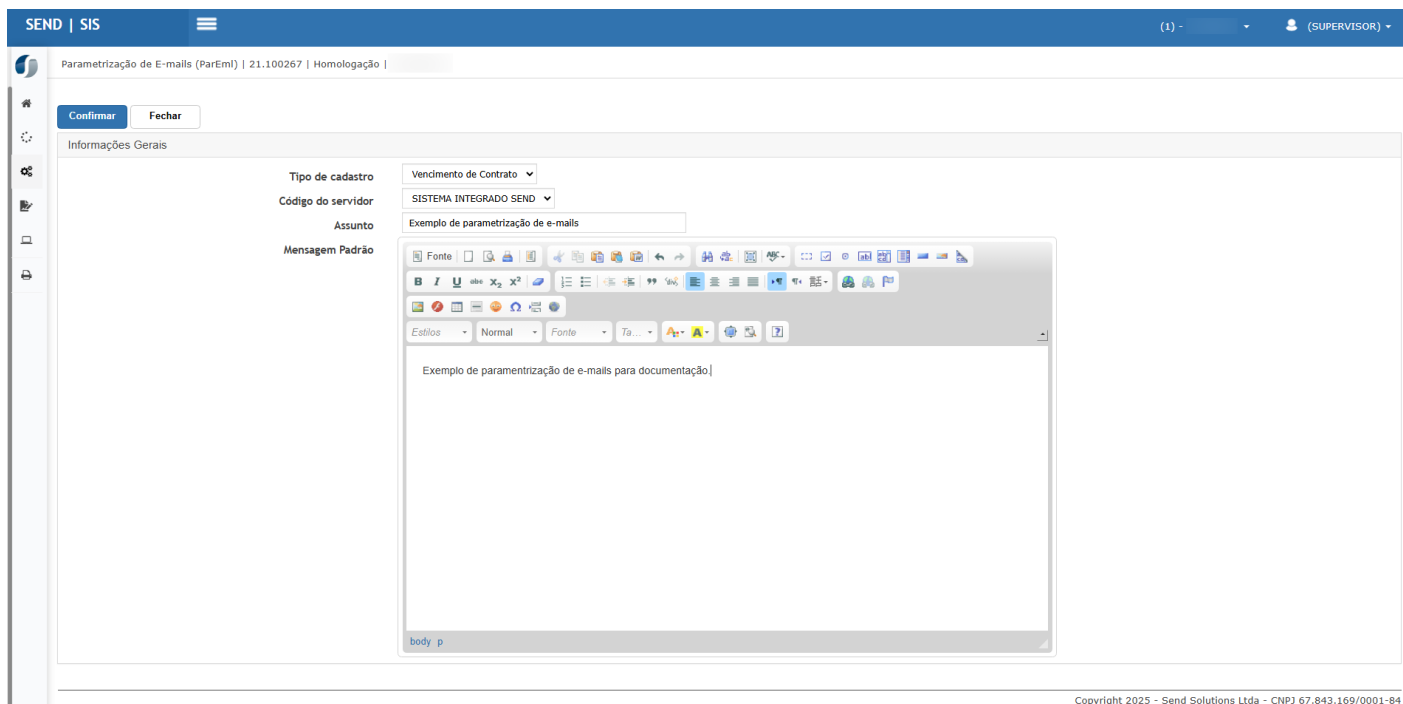
Coluna	Descrição
<b>Tipo de cadastro</b>	Tipo de evento que irá disparar o envio do e-mail (ex: vencimento).
<b>Código do servidor</b>	Servidor utilizado para envio (ex: SISTEMA INTEGRADO SEND).
<b>Assunto</b>	Título do e-mail que aparecerá na caixa de entrada do destinatário.
<b>Mensagem Padrão</b>	Conteúdo do corpo do e-mail configurado.

Caso ainda não haja e-mails cadastrados, a listagem aparecerá vazia com a mensagem "Não encontraram-se registros".

## 2. Inserção de Novo E-mail


Ao clicar em **Inserir**, o sistema abre a tela de cadastro para configurar um novo template de e-mail.

### 3. Tela de Cadastro de Parametrização



A tela de cadastro apresenta os seguintes campos no grupo **Informações Gerais**:

Campo	Descrição
<b>Tipo de cadastro</b>	Define o evento que irá disparar o e-mail (ex: vencimento de contrato).
<b>Código do servidor</b>	Seleciona o servidor remetente configurado no sistema.
<b>Assunto</b>	Define o título/tema do e-mail que será enviado.
<b>Mensagem Padrão</b>	Área de texto com editor HTML para composição do conteúdo do e-mail.

“  O editor permite aplicar **formatos avançados**, como **negrito**, **itálico**, **listas**, **links**, imagens, tabelas e outros elementos visuais para personalização da mensagem.

### 4. Ações disponíveis

- **Confirmar** - Salva a configuração e habilita o envio automático conforme os parâmetros definidos.
- **Fechar** - Cancela a operação e retorna à tela principal.

## Ações e Configurações

- É possível cadastrar diferentes mensagens para diferentes tipos de eventos (contratos, reajustes, notificações etc.).
- A escolha do **servidor de envio** deve estar previamente configurada no ambiente do sistema.
- O campo **mensagem padrão** suporta variáveis dinâmicas (ex: nomes, datas) se o sistema for configurado para isso.
- A padronização garante consistência na comunicação enviada automaticamente aos envolvidos.



**ATENÇÃO: As informações neste documento são meramente ilustrativas e utilizadas apenas para fins de teste.**

Revisão #3

Criado 22 setembro 2025 18:15:10 por Jaqueline

Atualizado: 24 setembro 2025 12:22:49 por Jaqueline